

Készülék tájékoztató

MIKA-6EU

EGYEDI LOKÁLIS, KONVEKCIÓS FŰTŐKÉSZÜLÉK

MIKA-6E KON

6 KW-OS KONDENZÁCIÓS MINI KAZÁN

Cégünk felismerve a gázkészülék piac egy még betöltetlen üres szegmensét, kifejlesztette a MIKA-6EU 6 kW-os parapetes/turbós fűtőkészüléket. Legújabb fejlesztésünk a MIKA-6E KON – kondenzációs MINI KAZÁN.

Ezen készülékek nagyobb részt a magyar piacra készültek, magyar munkaerővel, többségében magyar alkatrészekből összeépítve. Mivel más gyártók nem fejlesztenek ilyen kis teljesítményű készüléket, így a gázkészülék piacon – ipari mintaalattalommal támogatva – egyedülállóak vagyunk a termékekkel.

2015-ben megjelent az EU 2015/1188-as számú rendelete, mely a lokális fűtőkészülékekre vonatkozik.

A készülékek teljesítményei a vizsgálat során szétválasztásra kerültek a helyiségben történt közvetlen hő leadás - min. 6 % (konvekciós) valamint egyéb helyiségek fűtésére szánt vízdali teljesítményre.

A MIKA-6E készülékcsalád közvetlen hő leadása 7-10 % között van a teljes teljesítményre vetítve, így mint Gyártók lokális készülékeknek minősítjük a termékeket, melyeknek elsődleges feladata az adott helyiség fűtése, melyben a készülék elhelyezésre került.

Ebben az esetben a készülékekre nem a 813/2013/EU rendelet vonatkozik, hanem a 2015/1188-as.

A készülékek új megnevezése: **EGYEDI LOKÁLIS KONVEKCIÓS FŰTŐKÉSZÜLÉK KIEGÉSZÍTŐ FŰTÉSI FUNKCIÓVAL!**

Az új tanúsítványok megtalálhatóak weblapunkon!



MIKA-6EU / MIKA-6EU TURBÓ

Legfőbb tulajdonságok:

- Láng modulációs vezérlés, digitális funkció kijelzések
- Automata légtelenítési funkció
- Elektromos ionizációs gyújtás
- Igény szerint külső hőmérséklet érzékelő csatlakoztatható a készülékhez, melynek lényege, hogy külső hőmérséklet csökkenés esetén megemeli a belső fűtő hőmérsékletet, ezáltal csökkentve a hideg érzetet!
- rendszer (víz) nyomás ellenőrző funkció (eltérés esetén lekapcsolja a készüléket)
- biztonsági működés ellenőrzés (szivattyú, ventilátor, vízhőfok)
- Váltószelepes (MIKA-6EU.V / MIKA-6EU.V Turbó) kivitelben is (fűtés + meleg víz ellátás indirekt tárolóval)
- indirekt tároló vezérlés
- A turbós kivitel 65/40 mm-es - tartozék - turbó csővel (55 cm-es)

Készülék tulajdonságok:

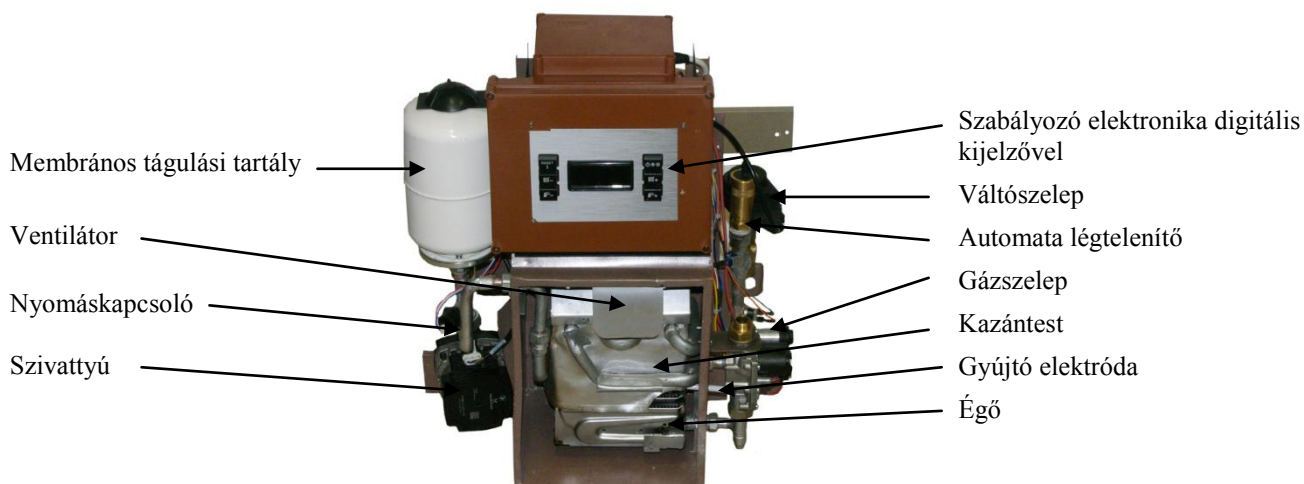
- A radiátorokkal szerelt központi fűtésű rendszer egyenletes meleget biztosít minden helyiségben - a meglévő fűtésrendszerhez képest - akár 30 %-os energia megtakarítás mellett.
- A rendszer nagy előnye, hogy nem igényel kéménykiépítést, így jóval költségtakarékosabban oldható meg a fűtéskorszerűsítés, mint a „hagyományos” kéményes fűtőkészülékek esetében.
- Készülékünkkel a fürdőszoba fűtése is megoldható radiátorral vagy fűthető törülköző tartóval. (A régi egyedi fűtési rendszerben ezt a funkciót fali fűtő látta el, mely a helyiségből használta az oxigént és az égéstermék is ide távozott. A készülék nem volt szabályozható, a megfelelő hőmérséklet eléréséhez időben be kellett gyújtani.)
- Beépítve tartalmazza az összes szerelvényt: gázszelep, elektronikus szabályozás digitális kijelzővel, szivattyú, biztonsági berendezések, 2 literes Aquasystem tágulási tartály
- 3,5 – 6,0 kW között szabályozható, az egyéni igényeknek megfelelően, láng modulációs funkcióval rendelkezik
- Kis helyet foglal el, hatásfoka 90 % feletti (kimenő füstgáz hőmérséklete 150-160 °C, ellentétben a konvektorok 240-270 °C-val szemben.
- A FÜSTGÁZ A CSŐRENDSZEREN KERESZTÜL TÁVOZIK VENTILLÁTOROS RÁSEGÍTÉSSEL, ÍGY NEM KELL TARTANI FÜSTGÁZ VISSZAÁRAMLÁSTÓL ILLETVE NEM SZÜKSÉGES KÉMÉNYSEPRŐI ENGEDÉLY SEM!
- Készülékeink hátsó fűtővíz és gáz kivezetéssel kerülnek kialakításra, így könnyen szerelhetők alacsony szerelési magasság esetén is.
- A MIKA-6EU Turbós változata felszerelhető bármely falfelületre, ahol biztosíthatóak a gázszolgáltató által előírtak!
A falba készítendő Ø 65 mm-es furat nem igényel terheletlen falat és építési engedélyt emellett nem szükséges ablak alá szerelni sem!
- Nem tartalmaz fűtőtestet, hő leadása max. 0,5 kW, így mellé is szükséges radiátor felszerelése, ugyanúgy mint a többi fűteni kívánt helyiségbe. Így egy jóval modernebb és gazdaságosabb központi fűtésrendszer alakítható ki.
- Az alacsony felületi hőmérséklet miatt nem kell számolni az égett por kellemetlen hatásával sem.
- Új kiépítés esetén nem szükséges az ablak alá szerelni a készüléket (MIKA-6EU - Turbós változat)
- A készülék magas hatásfoka miatt (93 / 95 %) kisebb gőz kiáramlás tapasztalható a füstcsőből (hidegebb időszakok esetén), amely normális jelenség.

Műszaki adattábla:

Megnevezés	Mért. egys.	MIKA-6EU / MIKA-6EU Turbó
Magasság:	mm	580
Szélesség:	mm	395
Mélység:	mm	260
Tömeg:	kg	18,5
Égéstermék elvezetés típusa:	–	C ₁₃
Vonatkoztatási gáz:	–	G 20
Névleges hő terhelés fűtőértékre vonatkoztatva	kW	6,0
Névleges tüzeléstechnikai hőteljesítmény:	kW	5,5
Névleges vízoldali hőteljesítmény:	kW	5,0
Névleges konvektor oldali hőteljesítmény	kW	0,5
Tüzeléstechnikai hatásfok névleges hő terhelésen fűtőértékre vonatkoztatva::	%	91,5
Csatlakozási gáznyomás:	mbar	25
Égőnyomás névleges hő terhelésnél:	mbar	9,5
Nyomásosztály:	bar	2.PMS = 3 bar
Fűtés csatlakozás:	–	G 1/2"
Gáz csatlakozás:	–	G 1/2
Gázszelep:	–	Honeywell Atmix
NOX osztály:	–	5
Égéstermék elvezető:	–	<u>MIKA-6EU/MIKA-6EU Turbó:</u> d/D 40/65 mm, falátfogás: 250-550 mm, d 40 mm, csőkinnyúlás: 50 mm
Névleges feszültség V-ban:	–	230 V 50 Hz
Teljesítmény felvétel W-ban:	–	max. 55 W
Elektromos védettség:	–	IP44
Készülék kategória:	–	I _{2H}
Rendeltetési ország	–	HU
Tanúsítvány száma:	–	1008 CS 3049
Színválaszték:	–	fehér
Garancia:	1 + 1 év	Beüzemelésétől indul az első év. Az első évet követően egy díjköteles leigazolt átvizsgálás után indul a második év.

Az égéstermék elvezető hossza (parapet) 250 mm és 550 mm között szabályozható, a szerint, hogy milyen vastagságú falba kerül beszerelésre. A turbó cső a falvastagság szerint méretre vágható!

MIKA-6EU / MIKA-6EU Turbó fűtőkészülék fő kezelőszervek:



A fűtőkészülék gyárilag a G 20-as típusú földgázra van be szabályozva, mely ma Magyarországon minden hol a legáltalánosabban használatos gáztípus.

Elektronikus szabályozással és egy szoba termosztáttal (nem tartozéka a készüléknek) teljesen automatikusan üzemel. A főgőz ki-be kapcsolásával tartják a helyiség hőmérsékletét.

A készülék feszültség alá helyezése után az elektronika automatikusan indítja a légtelenítő funkciót, melynek időtartama kb. 1-2 perc.

Technikai jellemzők:

Léptető motoros gázszelep, elektronika, keringető szivattyú (Grundfos) képviseli a vezérlőegységet. A készülék hőmérsékletszabályozása teljesen automatikusan NTC-vel vezérelt, a lakás hőmérsékletét **szoba termosztát** szabályozza 0,5 C°-on belül.

Kombinált gázszelep:

Honeywell Atmix gázszelep

Biztonság:

Ionizációs lángörzés, VTC hőmérséklet érzékelés

A készülék túlfűtés határolóval rendelkezik, ilyen esetben a készülék automatikusan leáll. Újraindítás a RESET gomb benyomásával lehetséges, de ez előtt célszerű megvizsgálni a leállás okát, az esetleges hibát pedig kijavítani.

**A fűtési rendszerbe kötelező (garanciavállalás feltétele) beépíteni egy mágneses iszapleválasztót!
Javasolt típus: Ω / Omega 1000-01EV mágneses vízszűrő**

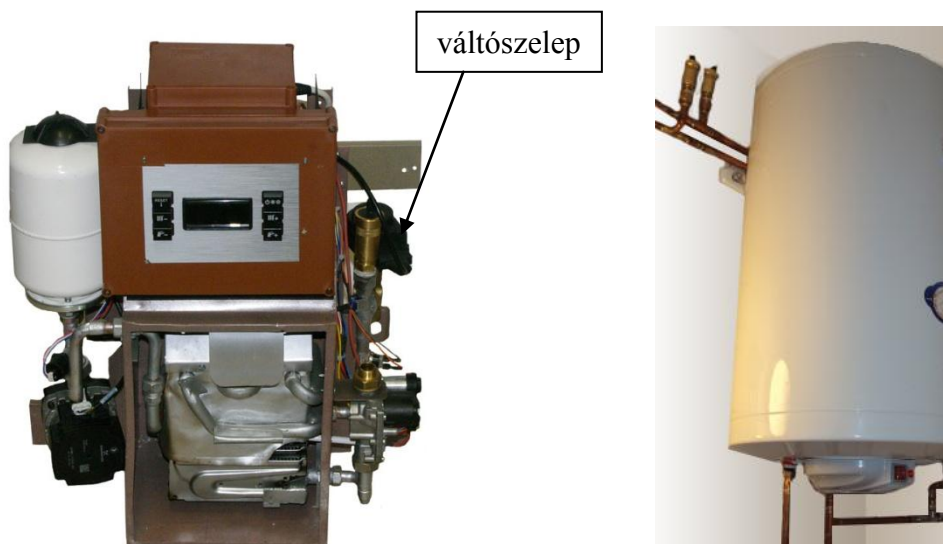
Melegvíz-ellátás:

Fűtőkészülékünk (MIKA-6EU.V) váltószelepes verziója a fűtés mellett meleg víz ellátásra is alkalmas. Lehetőség szerint a készüléket a lehető legközelebb szereljük a fürdőszobához, ezzel is csökkentve a csövezés hosszát és bonyolultságát.

Beépítve tartalmazza az összes kiegészítő szerelvényt (váltószelep+elektronikus szabályozás).

A rendszer működéséhez szükséges egy indirekt tároló felszerelése is a fürdőszobába. Léteznek olyan típusok, amelyek elektromos fűtő betéttel is rendelkeznek, így elektromos bojlerként is használhatóak.

A váltószelep látja el a váltást a fűtés,- illetve a meleg víz funkció között az igényeknek megfelelően.



Egy 80 l-es tartály teljes felfűtési ideje hőfoktól és típustól függően 30-70 perc, az után fűtés 20-30 perc. A meleg víz ellátás elsőbbséget élvez, a 30-70 perces fűtés kiesés nem számottevő. A fűtésfunkció 24 órás intervallumot figyelembe véve kb. 10 óra.